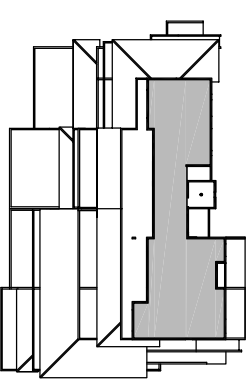


# Le Francesca

Route des Sanguinaires  
20000 AJACCIO



LE FRANCESCA

Lot n°18

Deuxième étage

5 PIECES

Séjour, cuisine, entrée	94,5 m <sup>2</sup>
Chambre 1	16,5 m <sup>2</sup>
Chambre 2	16,5 m <sup>2</sup>
Chambre 3	12,5 m <sup>2</sup>
Chambre 4	20,8 m <sup>2</sup>
Salle de douche 1	5,8 m <sup>2</sup>
Salle de douche 2	3,7 m <sup>2</sup>
Salle de bains 3	8,0 m <sup>2</sup>
Buanderie	4,5 m <sup>2</sup>
WC	2,2 m <sup>2</sup>

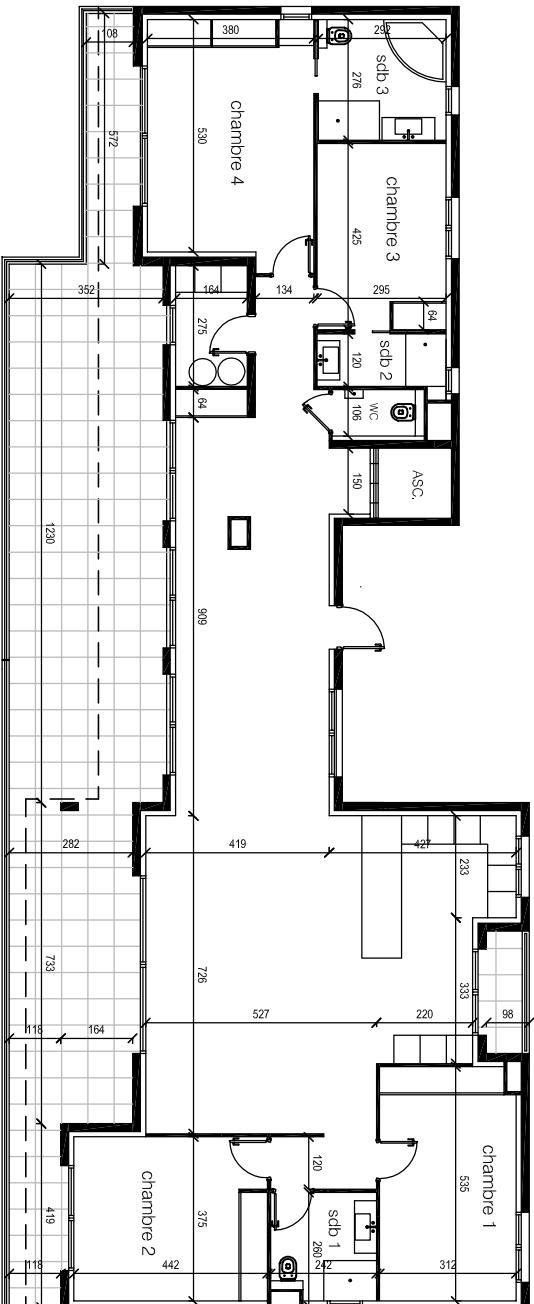
SURFACE HABITABLE

185,0 m<sup>2</sup>

Terrasse, loggia

75,0 m<sup>2</sup>

Des modifications sont susceptibles d'être apportées à ce plan en fonction de nécessités techniques et réglementaires pour les dimensions, livrés, retombées, soffites, faux-plafonds, les équipements et réseaux divers, les appareils électro-ménagers, dont la nature et le nombre sont donnés à titre indicatif. Les surfaces et les cotés sont approximatifs. Les canalisations ne sont pas figurées.



Pour l'acquéreur

Pour la SCI Nouvelle Santa Lina

BORRELLY ROCHEFORT Architecture s.a.r.l.